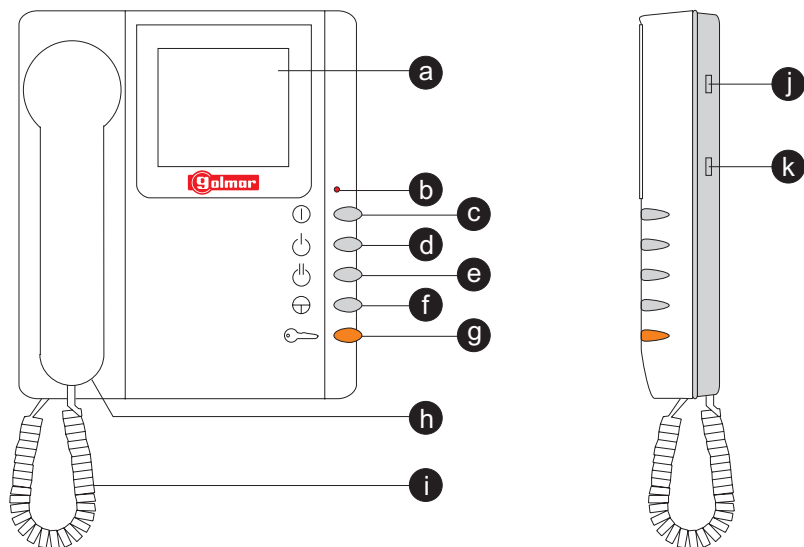


Funcie verklaring van de toetsen



- a** 4" flat-tube beeldbuis/
4" hoog contrast LCD kleuren scherm
- b** Aan/uit led (uit = niet bereikbaar)
- c** Aan/uit toets.
- d** Toets 2e camera (indien aanwezig).
- e** Auxilair toets (indien ingevuld).
- f** Discretie toets.
- g** Deur-opener toets.
- h** Hoorn.
- i** Kronkelsnoer.
- j** Contrast regelaar.
- k** Helderheid regelaar.

Werkings omschrijving

Als op de beldrucker bij de hoofd-entree op **uw** drukker gedrukt wordt klinkt direct **gedurende 5 seconden** (4 x) het oproep-signaal door de hoorn van uw monitor.

Na deze 5 seconden stopt het signaal en verschijnt direct het beeld. **U observeert de bezoeker(s) zonder dat deze het merkt/merken** en zonder een handeling te hebben verricht!

Wenst u geen contact doe dan niets, na ca. 25 seconden gaat het beeld vanzelf weer uit en is de monitor weer in rust.

Wenst u de persoon toegang te verlenen **zonder een gesprek aan te gaan** druk dan op de oranje opener toets **g** de deur wordt ontgrendeld, na ca. 5 seconden verdwijnt het beeld en is de monitor weer in rust.

Wenst u wel contact met de bezoeker, neem dan de hoorn van de monitor; u heeft nu ca. 1½ minuut gesprek-tijd.

Binnen deze tijd kunt u de bezoeker toegang verlenen door op de oranje opener toets **g** te drukken, de deur wordt ontgrendeld. Wordt de hoorn weer teruggeplaatst dan gaat het beeld direct uit en is de monitor weer in rust.

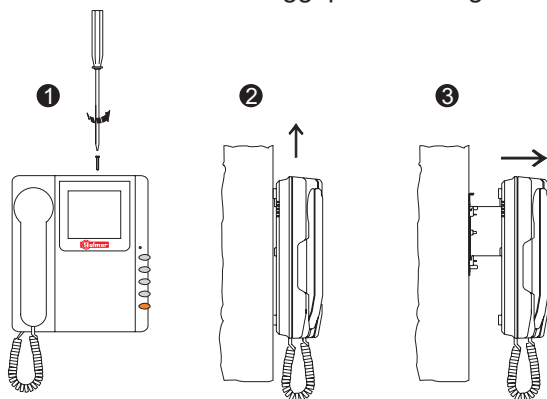
Alléén voor monitoren met geïntegreerde voordeur-bel:

U hoort een elektronisch signaal in de monitor welke anders klinkt dan het signaal vanaf de hoofd-entree: er staat iemand bij de voordeur van uw appartement. **Wordt tijdens een gesprek bij de voordeur aangebeld dan zal de rode led **b** gaan knippen, u hoort dan géén signaal!**

Het systeem van binnen uit activeren: (Indien deze functie is toegekend aan de monitor)

Neem de hoorn van het toestel en druk op toets **f** Het beeld verschijnt direct. U heeft nu 1½ minuut gesprek-tijd.

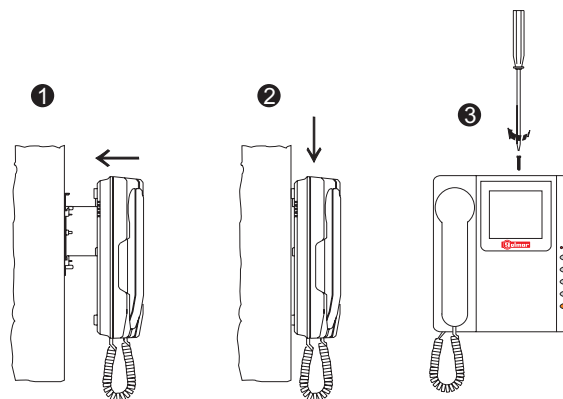
Binnen deze tijd kunt u de bezoeker toegang verlenen door op de oranje opener toets **g** te drukken, de deur wordt ontgrendeld. Wordt de hoorn weer teruggeplaatst dan gaat het beeld direct uit en is de monitor weer in rust.



Monitor van de wand (behangen e.d.)

Volg stap 1 t/m 3, ga voorzichtig te werk!

Verander **nooit!!!** het blokje met nrs. 1 t/m 10 aan de achterzijde van de monitor



Monitor terugplaatsen.

Volg stap 1 t/m 3, ga ook nu weer voorzichtig te werk!